

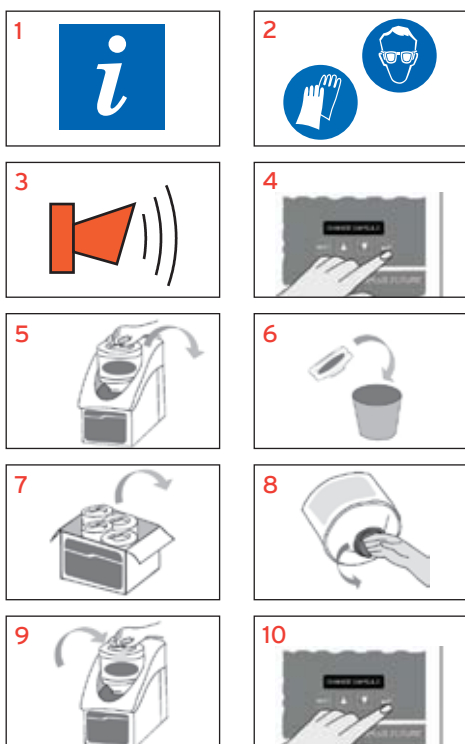


# Solid Mega DETERGENTE SÓLIDO PARA EL LAVADO MECÁNICO DE LA VAJILLA - AGUAS MEDIAS

- **CLEAN** - Elevada capacidad de limpieza en aguas de dureza media y especialmente eficaz contra las manchas de té y café. Su tecnología especial evita la formación de espuma y asegurando una completa acción mecánica para garantizar unos excelentes resultados.
- **SAFE** - La combinación de la cápsula de producto sólido de 4,5kg con el sistema de dosificación EcoPlus Future proporciona un máximo nivel de seguridad. Sin contacto directo con el producto y 100% de uso del producto.
- **EFFICIENT** - Resultados en un solo paso ahorrando tiempo y dinero. La tecnología del envase Foldaway Pack permite comprimir y reducir los residuos plásticos, así como el transporte, reduciendo el impacto medioambiental.



## MODO DE EMPLEO



### UTILIZAR ÚNICAMENTE CON SISTEMAS DE DOSIFICACIÓN ECOPLUS FUTURE

El especialista de Ecolab instalará y ajustará el sistema que más se adecue a sus necesidades específicas de limpieza e higiene.

- 1 Consultar el Plan de Higiene y la etiqueta del producto para una información más detallada.
- 2 Usar ropa adecuada y equipos de protección individual cuando se manipule el producto.
- 3 Cambiar la cápsula vacía cuando se active la alarma de falta de detergente.
- 4 Detener la alarma.
- 5 Retirar la cápsula vacía.
- 6 Comprimir la cápsula vacía y tirar al contenedor adecuado.
- 7 Coger una nueva cápsula.
- 8 Quitar el tapón de la cápsula.
- 9 Colocar la cápsula en el dosificador. La apertura debe quedar situada en la parte de abajo del dosificador.
- 10 Conectar el dosificador.

## INFORMACIÓN ADICIONAL

### ¡Sólo para uso profesional!

Para conseguir los mejores resultados, utilizar en combinación con los abrillantadores de ECOLAB. No utilizar en aluminio u otros metales blandos.

### SEGURIDAD

Para más información, consultar la etiqueta del producto y la Ficha de Datos de Seguridad.

### CONDICIONES DE ALMACENAJE

Conservar únicamente en su envase original a una temperatura entre 0 y 40°C.

### FORMATO

4 x 4,5kg